

## SPORT

Luminaria de diseño profesional clásico, ultra delgada y liviana, de excelente terminación y gran flujo luminoso.

Cuerpo fabricado en puro inyección de aluminio, LEDs Philips de alta eficiencia de 170 lm/w dispuestos en una placa de metal core de grandes dimensiones, lo que permite una eficiente disipación térmica y prolonga su vida útil, +50.000 hs, logrando 150 lm/W en la eficiencia real de la luminaria.

Con vidrio templado de gran transparencia y alta resistencia a los impactos y a la abrasión. Su cierre de aluminio extruido con ajuste por tornillo asegura la estanqueidad IP66.

Posee una válvula de despresurización de alta calidad que evita la condensación del vidrio y la formación de agua.



OPCIONAL DIMERIZABLE



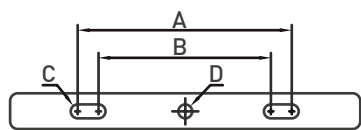
OPCIONAL ALTAS TEMPERATURAS



AÑOS DE GARANTÍA



DRIVER CON PROTECTOR PICOS DE TENSIÓN 5KV



Dimensiones agujeros de montaje

IP66

IK08

|                        | SPORT 150  | SPORT 200                   | SPORT 300                 |
|------------------------|--|-----------------------------|---------------------------|
| Potencia eléctrica     | 150 W  | 200 W                       | 300 W                     |
| Flujo luminoso / CRI   | ~22.500 lúmenes / >80                            | ~30.000 lúmenes / >80       | ~45.000 lúmenes / >80     |
| Tipo de LED / Eficien. | Philips Luxeon SMD 3030-2DP / ~170 Lm/W          |                             |                           |
| Fuente (Aliment.)      | Zhihe HLB (100-265 Vca) / Mean Well (90-305 Vca) |                             |                           |
| Factor de potencia     | >0,95  |                             |                           |
| Ángulo de apertura     | 25°/60°/120°                                     |                             |                           |
| Temperatura color      | 5700K (2700K bajo pedido)                        |                             |                           |
| Hermeticidad           | IP66   |                             |                           |
| Temperatura amb.       | -30°C a +50°C                                    |                             |                           |
| Dimensiones            | 400 x 380 x 54 mm                                | 450 x 380 x 54 mm           | 590 x 450 x 69 mm         |
| Dim. Montaje AxBxCxD   | 200 x 120 x R6,8 x Ø13,5 mm                      | 200 x 120 x R6,8 x Ø13,5 mm | 240 x 160 x R9,5 x Ø19 mm |
| Peso                   | ~4,6 Kg  | ~5,3 Kg                     | ~11 Kg                    |



SPORT 300

### RESISTENTE A LA ABRASIÓN



Protegido con un proceso especial en el cuerpo y en la pintura que evita la corrosión en espacios altamente abrasivos como por ejemplo piletas cerradas, colocándolos a una altura mínima de 4m.

Equipado con driver autorango (100-265 Vca) ideal para zonas con variaciones frecuentes en el suministro eléctrico (baja o alta tensión). Con mas de 50.000 hs de vida útil, logra una excelente relación costo prestación.

