

# POINTER PRO

Luminaria comercial y de excelente terminación, con cuerpo fabricado en inyección de aluminio, de gran disipación térmica.

El difusor **SATINADO** de vidrio templado de gran transparencia asegura el paso de +94% de la luz emitida, y una alta resistencia a los impactos y la abrasión. LEDs de alta eficiencia (130 lm/W) y durabilidad (+30.000 hs). Ofrece una excelente relación costo prestación.

Por su tamaño, rendimiento y poco peso, son aptos para montar en estaca para jardín.

Son 50% más eficientes que los productos estándares que se encuentran en el mercado.

**OPCIONAL:** sensor de movimiento incorporado para el modelo de 20w.

Encendido automático de noche al registrar movimiento con una duración de 2'30".



POINTER PRO 10

**NUEVO**  
 SENSOR INCORPORADO (OPCIONAL)



POINTER PRO 20



POINTER PRO 50 BL



POINTER PRO 50



POINTER PRO 30

IP65

	POINTER PRO 10	POINTER PRO 20	POINTER PRO 30	POINTER PRO 50
Potencia eléctrica	10 W	20 W	30 W	50 W
Flujo luminoso / CRI	~1.100 lúmenes / >70	~2.200 lúmenes / >70	~3.300 lúmenes / >70	~5.500 lúmenes / >70
Tipo de LED	SMD 2835 Epistar			
Fuente (Aliment.)	180-265 Vca			
Factor de potencia	>0,9			
Ángulo de apertura	>100°			
Temperatura color	3000 / 6000K			
Hermeticidad	IP65			
Temperatura amb.	-25°C a +40°C			
Dimensiones	98 x 95 x 30 mm	110 x 130 x 31 mm	135 x 154 x 32 mm	165 x 195 x 32 mm
Dim. Montaje AxBxCxD	57 x 46 x R2,5 x Ø5 mm	80 x 68 x R2,5 x Ø55 mm	80 x 68 x R2,5 x Ø33 mm	105 x 92 x R2,75 x Ø55 mm
Peso	~0,20 Kg	~0,26 Kg	~0,40 Kg	~0,6 Kg





POINTER PRO 100



POINTER PRO 150

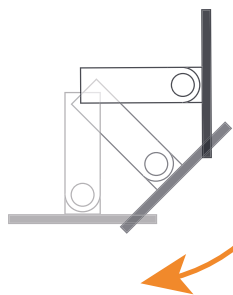


POINTER PRO 200

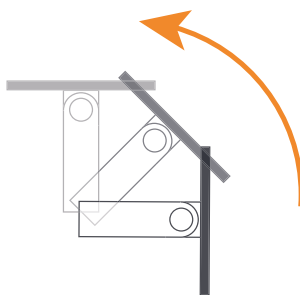


POINTER PRO 300

USO CORRECTO

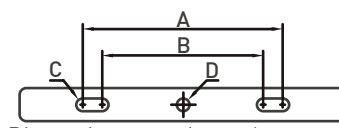


USO INCORRECTO



**DRIVER CON PROTECTOR**  
**PICOS DE TENSIÓN 2KV**

**1** AÑO DE GARANTÍA



Dimensiones agujeros de montaje

IP65

	POINTER PRO 100	POINTER PRO 150	POINTER PRO 200	POINTER PRO 300
Potencia eléctrica	100 W	150 W	200 W	300 W
Flujo luminoso / CRI	~11.000 lúmenes / >70	~16.500 lúmenes / >70	~22.000 lúmenes / >70	~33.000 lúmenes / >70
Tipo de LED	SMD 2835 Epistar			
Fuente (Aliment.)	180-265 Vca			
Factor de potencia	>0,9			
Ángulo de apertura	>100°			
Temperatura color	6000K			
Hermeticidad	IP65			
Temperatura amb.	-25°C a +40°C			
Dimensiones	215 x 260 x 33 mm	325 x 380 x 42 mm	350 x 415 x 42 mm	420 x 530 x 55 mm
Dim. Montaje AxBxCxD	150 x 130 x R3 x Ø10 mm	218 x 192 x R4,2 x Ø10 mm	230 x 210 x R5 x Ø10 mm	338 x 300 x R6 x Ø12 mm
Peso	~1,1 Kg	~2,68 Kg	~3,12 Kg	~6 Kg

MÁS INFO  
EN LA WEB



www.bael.com.ar

